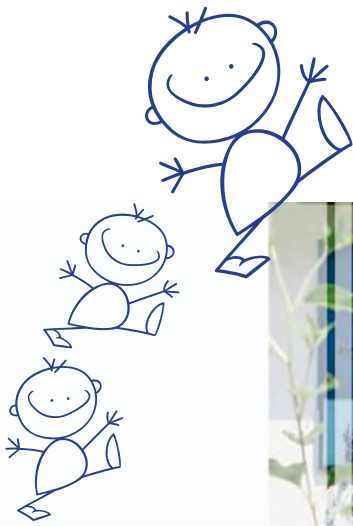


# Der PFAD für Kinder/Freising

**lädt Euch am Samstag,  
18.7.2015 zum  
Erlebnis-Bauernhofmuseum  
ein**



## KLEINER TIPP

- Ersatzkleidung – weil Wasser am Klangweg



## INFO

- Die Kosten für die Aktivitäten und das Picknick werden vom Verein übernommen
- Alle Getränke müssen selbst bezahlt werden

**Nachzulesen und Anfahrt:**  
Bauernhofmuseum Jexhof  
82296 Schöngeising  
Tel. 08153/93250, [www.jexhof.de](http://www.jexhof.de)

**Für Rückfragen, Info etc.:**  
**Angelika Egging**  
Tel. 08161/98 92 446 oder per  
e-Mail: [aegging@t-online.de](mailto:aegging@t-online.de)



## Programm:

- Treffpunkt 9.00 Uhr am Parkplatz direkt vor dem Jexhof
- Bis ca. 10.00 Uhr Wanderung auf dem Klangweg
- Danach Zeit für eine kleine selbst mitgebrachte Brotzeit

## Ab ca. 10.30 Uhr verschiedene Aktivitäten:

### Buttern und Verkostung (ab 8 Jahre)

Hier kann man ausprobieren, wie früher gebuttert wurde und anschließend darf man seine Butter verkosten

### Ökoralley (auch mit Kinderwagen geeignet)

Im Umfeld des Jexhofes bietet sich die Gelegenheit, an einer interessanten Naturralley teilzunehmen.

### Führung im Museum (ab 3 Jahre mit Eltern)

Eine interessante und kindgerechte Führung mit einem Jexhof-Mitarbeiter

### Filzen (ab 3 Jahre mit Eltern)

Mit einer Erlebnispädagogin können Kinder unter Anleitung sich beim Filzen ausprobieren

### Ab ca. 12.30 Uhr Mittagessen/Picknick im Grünen (Bewirtung mittels Bufett durch Gaststätte)

### Ab ca. 14 .00 Uhr Kegeln

auf der Außenbahn bzw. Aufenthalt auf dem Abenteuerspielplatz

### Nachmittags Kaffee und Kuchen

Wir freuen uns auf Kuchenspenden!

***Wir hoffen auf ein schönes Wetter und einen interessanten erlebnisreichen Ausflug und wünschen uns viel Spaß!***

**Euer PFAD Freising**

**Rückmeldung mit Angabe der gewünschten  
Aktivität bitte bis spätestens 20. Juni 2015**



**Rückmeldung** bis spätestens 20.6.2015



Wir melden uns mit \_\_\_\_\_ Erwachsenen und \_\_\_\_\_ Kindern  
zum Ausflug am 18.7.2015 zum Jexhof an.

**Anmeldung für eine Aktivität pro Person:**

**Buttern** Erwachsene \_\_\_\_\_ Kinder \_\_\_\_\_

**Ökoralley** Erwachsene \_\_\_\_\_ Kinder \_\_\_\_\_

**Führung**

**Bauernhofmuseum** Erwachsene \_\_\_\_\_ Kinder \_\_\_\_\_

**Filzen** Erwachsene \_\_\_\_\_ Kinder \_\_\_\_\_

**Wir bringen folgende Kuchenspende mit (bitte nur „trockene“ Kuchen):**

\_\_\_\_\_

Name \_\_\_\_\_

Telefon und E-Mail für Rückfragen: \_\_\_\_\_

\_\_\_\_\_